

Dijon, the place to **invest** 2025



dijon
BOURGOGNE INVEST

— **Entreprendre et s'implanter à Dijon**
Suivez le guide !

dijonbourgogneinvest.fr



Sommaire

- 05 10 bonnes raisons d'investir sur le territoire de la métropole de Dijon
- 17 Les grandes opérations immobilières et foncières emblématiques de la dynamique métropolitaine
- 26 Données sur le marché immobilier dijonnais
- 28 La carte du réseau de parcs d'activités à Dijon Métropole
- 30 Dijon Bourgogne Invest

Introduction

Dijon Métropole est une formidable terre d'opportunités pour les entreprises comme pour les promoteurs et les investisseurs.

Capitale régionale, métropole en mouvement, Dijon est un territoire pionnier et audacieux qui embrasse les grandes transformations numériques et environnementales.

Réputée pour sa qualité de vie, métropole à taille humaine, Dijon séduit un nombre croissant de familles et d'entreprises qui font le choix de venir s'y installer.

Vous trouverez un écosystème diversifié, tourné vers l'innovation, résolument en soutien au développement économique, à la croissance durable de vos entreprises et à la réussite de vos projets d'investissement.

Désormais, avec de très grands projets emblématiques tels que l'accueil de l'Organisation du Vin et de la Vigne, la Cité internationale de la Gastronomie et du Vin ou encore ON Dijon, première Smart City en Europe, la cité des Ducs s'est également fait une place sur la scène européenne.

Alors découvrez nos atouts, notre métropole, nos projets et rejoignez-nous !

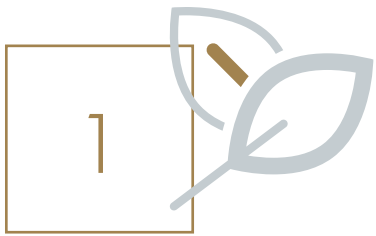


© Nicolas Marsac



10 bonnes raisons d'investir

sur le territoire
de la métropole
de Dijon



Une qualité de vie exceptionnelle

Dijon est une ville faite pour toutes et tous !

Aux amoureux du patrimoine, elle offre un centre-ville historique riche de 3 000 bâtiments remarquables. Aux amoureux de la culture et la musique elle propose un opéra, une scène nationale de théâtre un Zénith, des lieux de concert comme La Vapeur, et, de très beaux musées. Aux épicuriens, elle offre 5 étoiles sur Dijon, 13 en Côte-d'Or...ainsi qu'une Cité Internationale de la Gastronomie et du Vin. Aux sportifs, elle offre 400 km de pistes cyclables pour aller au travail ou en pleine nature en moins de 15 mn au cœur des vignes ou le long du canal de Bourgogne.

Enfin, pour les familles, elle est facile, apaisée, avec des transports en commun efficaces et des équipements de santé nombreux.



© Noémie Lacarelle

- » 1^{ère} métropole intermédiaire pour la qualité de vie selon le baromètre Arthur Loyd 2024
- » 5 musées municipaux, 500 000 visiteurs par an
- » 1 opéra et une scène nationale de théâtre
- » Zénith, 9 000 places, le 5^{ème} de France par sa capacité
- » Secteur sauvegardé parmi les plus vastes de France : 97 hectares et 3 000 édifices remarquables
- » 5 restaurants étoilés sur la ville de Dijon (13 en Côte-d'Or), plus de 500 restaurants
- » Porte de la route des Grands Crus de Bourgogne

© Noémie Lacarelle



Une localisation **idéale**

Situé au cœur d'un nœud autoroutier d'exception où se croisent cinq axes majeurs, Dijon permet d'accéder à 32 millions de consommateurs en moins de 4h00 de voiture.

Et en à peine 1h35 de TGV, 14 fois par jour, vous pouvez vous rendre ou venir de Paris !



© Noémie Lacarelle

- » 1h35 de Paris par TGV avec 14 liaisons quotidiennes, 1h30 de Lyon, 2h00 de Strasbourg
- » Nœud autoroutier au confluent de l'Europe du Sud et de l'Europe du Nord : 5 autoroutes au départ de Dijon vers le Nord, l'Est (Allemagne, Suisse) et le Sud (Lyon, Marseille)
- » Liaison privilégiée vers la Suisse (Bâle en train, Lausanne en TGV direct et Zurich) et vers l'Allemagne
- » 120 millions de consommateurs dans un rayon d'une journée de camion
- » Aéroport d'affaires Dijon-Bourgogne à 15mn du centre-ville
- » Aéroport passagers international de Dole-Jura à 40 mn du centre-ville de Dijon



3



Un vivier de **compétences**

Le bassin d'emploi de la métropole de Dijon est le plus important de la région Bourgogne-Franche-Comté (zone d'emploi de 383 000 habitants)*.

Jeune, fortement qualifiée avec une importante proportion de cadres, la population de la métropole est un lieu idéal pour implanter et lancer des projets à forte valeur ajoutée.



- » + 40,000 étudiants, principale centre universitaire de la région
- » 32 % de la population a moins de 25 ans
- » Près de 2 000 enseignants et enseignants-chercheurs
- » 28 unités de recherche dont 12 UMR labélisées avec le CEA, CNRS, INRAE et INSERM
- » Des formations réputées : AgroSup Dijon, Burgundy School of Business, campus Dijonnais de Sciences-Po Paris
- » Des écoles d'ingénieur : CESI, ESEO, POLYTECH Dijon
- » Excellence dans l'hôtellerie-restauration avec des écoles de réputation internationale : FERRANDI, VATEL, MBA Wine & Spirit de BSB

* Source : France Travail BFC (juin 2024)



© Vincent Ramet



Pionnière européenne des villes bas carbone

Dijon est une terre d'innovation.

Elle le démontre par la profusion de projets publics ou privés, toujours innovants, souvent pionniers : première ville au monde à ériger une tour de bureaux à énergie positive en 2005 ou encore première smart city en Europe avec 'ON Dijon' en 2019, Dijon, la positive, s'affirme comme une ville pionnière en Europe des grandes transitions environnementales.



- » Dijon, 1ère métropole hydrogène de France. À l'horizon de 2030, Dijon aura l'une des plus grandes flottes de bus à l'hydrogène vert en France, alimentée par deux stations de production locales d'hydrogène vert
- » Ville pilote en Europe avec le programme Response pour la création de quartiers entiers à énergie positive
- » Porteuse du label « 100 villes climatiquement neutres et intelligentes d'ici 2030 » (Dijon fait partie des 9 villes françaises retenues par la Commission européenne sur 23 candidates)
- » Première ville au monde à ériger une tour de bureaux à énergie positive (tour ELITHIS en 2005)
- » 4^{ème} plus grand réseau de chaleur urbain en France (130 km), majoritairement alimenté par des énergies renouvelables
- » La centrale Solaire de Dijon-Valmy positionnée sur l'ancien centre d'enfouissement technique était l'une des plus grandes fermes en France (15,5 MWh) lors de sa création en 2021
- » En 2026, la métropole accueillera les assises européennes de l'énergie.

© Dijon Métropole

5



Une métropole accueillante pour l'innovation avec des pôles d'excellence et de compétitivité

Dijon, capitale économique, offre tout pour développer son activité, notamment un grand centre de congrès et d'exposition de centre-ville et un tissu très performant de pôles de compétitivité et d'excellence dont notamment VITAGORA dans l'agro-alimentaire, ROBOTICS VALLEY, AGRONOV pour l'agro-écologie ou encore SANTENOV DIJON BOURGOGNE pour le secteur de la santé.

À Dijon votre entreprise trouvera des réseaux et des soutiens techniques pour aller plus vite et réussir son implantation sur le long terme.

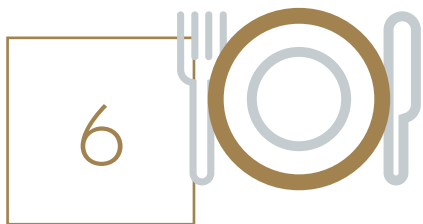


© Noémie Lacarelle

- » Aire d'attractivité de 412 000 habitants (Insee 2020)
- » Capitale de la région Bourgogne-Franche-Comté
- » Une des 22 métropoles françaises avec 262 000 habitants
- » Écosystème diversifié d'accompagnement avec des pôles de compétitivité et d'excellence : agro-alimentaire, pharmaco-imagerie, robotique...
- » Centre de congrès et d'exposition (Dijon Bourgogne Events) à 15 min de la gare, directement accessible par le tram



© Jonas Jacquet



Capitale du goût et de la transition alimentaire

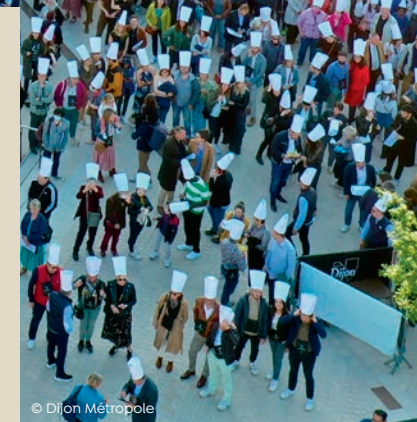
Capitale du goût et de l'art de vivre.

Bars et terrasses, hospitalité et parcs, sans oublier la culture et les loisirs, entre musées, opéra ou théâtre. Il fait bon vivre à Dijon ! L'ouverture de la Cité internationale de la gastronomie et du vin en 2022, équipement emblématique idéalement proche de la gare de Dijon et au départ de la route des Grands Crus de Bourgogne, incarne l'ADN gastronomique du territoire et de la France. Dijon Bourgogne c'est aussi de nombreux lieux et de producteurs de saveurs et de spécialités, leviers uniques de convivialité. Capitale viti-vinicole, siège mondial de l'Organisation Internationale de la Vigne et du Vin, Dijon conforte encore par cette installation récente sa vocation résolument épicurienne.



© Emma Benyamine

- » Siège mondial de l'Organisation Internationale de la Vigne et du Vin
- » Cité Internationale de la gastronomie et du vin (CIGV), unique en France, 1 million de visiteurs par an
- » 9 000 emplois dans la filière agro-alimentaire soit 30% des emplois industriels de la métropole
- » 45 % du territoire en zone agricole, dans la 3^{ème} région agricole de France
- » 13 AOC et IGP
- » Plusieurs entreprises labellisées Entreprise du patrimoine vivant (EPV) dont Gabriel Boudier (crème de cassis de Dijon), Lejay Lagoute (crème de cassis de Dijon), Mulot & Petitjean (pain d'épices), Fallot (moutarde) ou encore les Anis de Flavigny (bonbons).
- » Pôle de compétitivité national VITAGORA à Dijon
- » Capitale des transitions alimentaires avec le programme ProDij



© Dijon Métropole

7



Un hub santé de rang national

Fief historique des industries de la santé, Dijon compte parmi les hub santé de référence en France.

En 2024, la jeune pousse dijonnaise Inventiva, a signé l'une des plus grosses levées de fonds enregistrées par une biotech spécialisée dans l'élaboration de médicaments en France avec 348 millions d'euros. Une prouesse qui révèle derrière la force de tout un écosystème : des entreprises innovantes d'ADHEX ou encore URGO à PROTEOR, en passant par les sociétés cotées CROSSJECT ou ONCODESIGN PRECISION MEDICINE, un CHU, un tissu académique puissant, le Centre Georges François Leclerc, des centres de recherche. Dijon est un vivier remarquable, notamment pour la médecine personnalisée, la réadaptation, le numérique en santé ou encore les biothérapies.



© Margot Dupuis



- » 3 entreprises dijonnaises de la santé cotées à Euronext dont une au NASDAQ (INVENTIVA, CrossJect, Oncodesign)
- » Plus d'une centaine d'entreprises (dont DELPHARM, CORDEN-PHARMA, ASTREA PHARMA, SPPH...) et un leader international (URGO)
- » 4 000 emplois sur le territoire
- » Pharm'Image : pôle d'excellence régional de pharmaco-imagerie créé en 2008, unique en France
- » Programme Genesis : porté par URGO, il vise à développer une peau artificielle à l'horizon 2030 grâce à un investissement de 300 millions d'euros en Recherche et Développement



Une métropole connectée

Audacieuse, Dijon, a inauguré en 2019, le projet d'une métropole intelligente et connectée, faisant de Dijon la première ville mondiale à entreprendre une innovation de cette envergure.

On Dijon, concrètement c'est quoi ? Un poste de commande unique et partagé avec les 23 communes de Dijon métropole qui permet d'améliorer et de mutualiser les équipements urbains (feux de circulation, éclairage public, caméras ...) afin de faciliter la gestion de l'espace public.



© Emma Benyamine

- » 'On Dijon', projet de Smart City unique en Europe (hyperviseur régulant en temps réel mobilité, éclairage, incidents etc...) inauguré en 2019
- » 100% de la métropole desservie par la fibre optique
- » 100 entreprises dans le secteur du numérique actives à Dijon dont d'importantes ESN (CPAGE, ALTECA, YMAG, ATOL CD/AMEXIO...)



© Weckerle - OnDijon



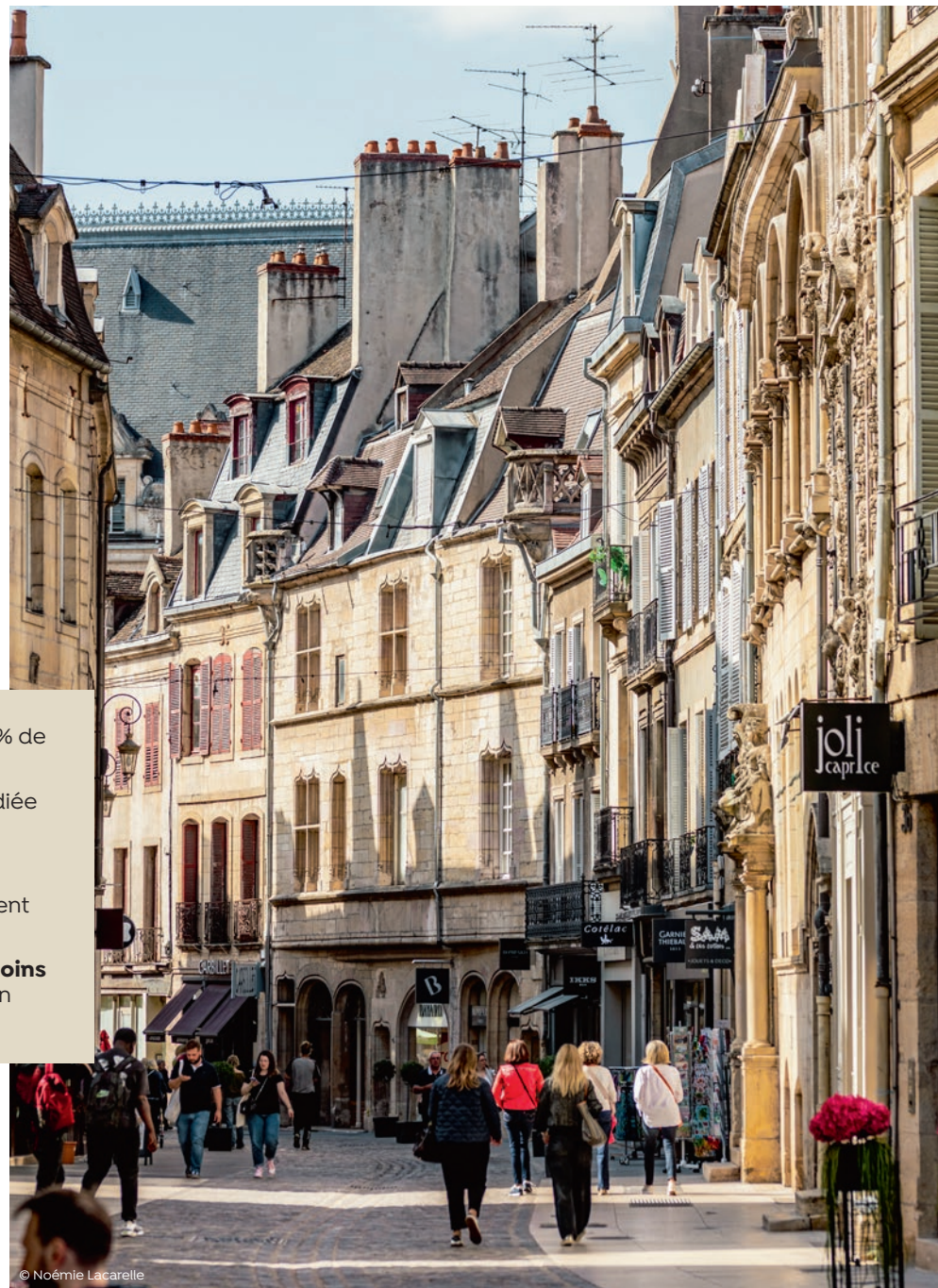
La ville des mobilités douces

Ville compacte, équipée par un tramway performant, Dijon est aussi une ville des mobilités douces où la part modale du vélo est en pleine progression grâce notamment à ses 400 km de pistes cyclables.



© Noémie Lacarelle

- » **Centre-ville préservé de 100 ha réservés aux piétons** (+60 % de voirie piétonne au centre-ville entre 2011 et 2019),
- » Ville où il fait bon rouler en vélo : 27 % du linéaire de voirie dédiée aux vélos soit 367 km d'aménagement cyclable
- » 12 % des déplacements métropolitains à vélo d'ici 2027
- » Réseau de tram et de bus performants, accessibles en paiement direct par carte de crédit, sans contact !
- » **Dijon est l'une des métropoles françaises où l'on perd le moins de temps dans les embouteillages** (42 heures perdues par an contre 120 à Paris, 89 à Lyon, 55 à Nancy) ¹



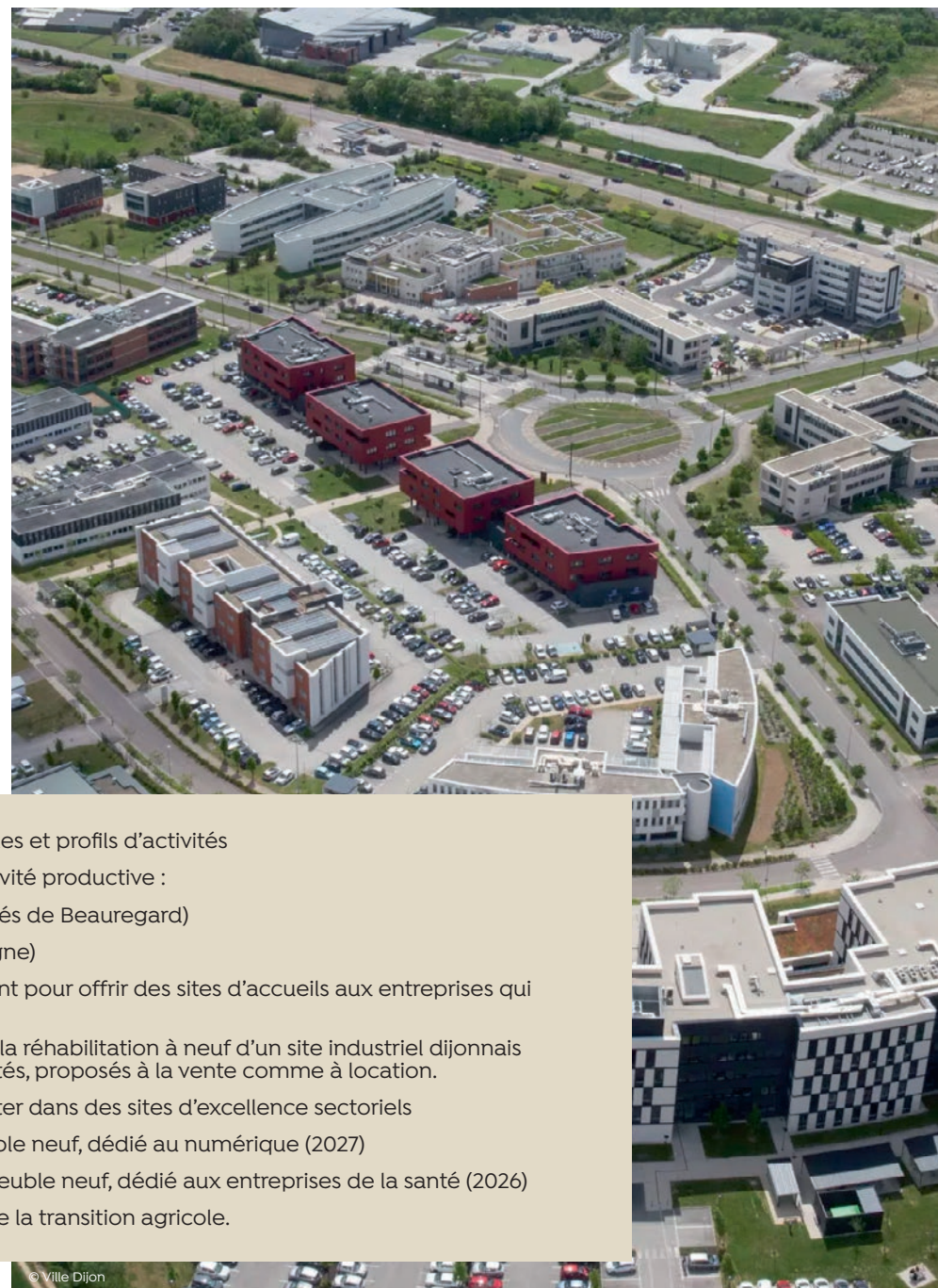
© Noémie Lacarelle

¹ Source : Tom Tom Traffic Index 2023



Un marché d'immobilier d'entreprises dynamique et diversifié

Le foncier et l'immobilier sont névralgiques dans tout projet d'implantation. Dijon offre en réponse à ce besoin un marché des plus dynamiques et peut compter sur près de 80 ha de foncier disponible à court et moyen termes.

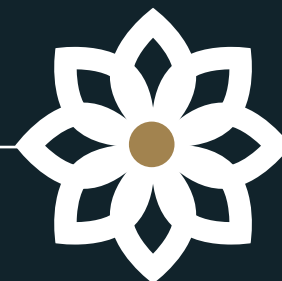


© Noémie Lacarelle

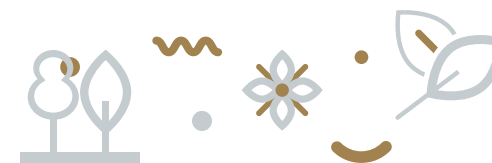
- » Dijon compte 24 parcs d'activités, adaptés à toutes les tailles et profils d'activités
- » 80 ha de foncier disponible sur deux zones dédiées à l'activité productive :
- » 20 ha immédiatement disponibles sur le sud (Parc d'Activités de Beauregard)
- » 60 ha commercialisables dès 2026 (Ecoparc Dijon Bourgogne)
- » 41 000 m² de villages d'entreprises en cours développement pour offrir des sites d'accueils aux entreprises qui s'implantent ou se relocalisent.
- » Un site remarquable, « Le Parc de la Chocolaterie » issu de la réhabilitation à neuf d'un site industriel dijonnais emblématique, développant 52 000 m² de locaux d'activités, proposés à la vente comme à location.
- » De l'immobilier et du foncier thématiques pour vous implanter dans des sites d'excellence sectoriels
- » Numérique : Technov, 6 000 m² développés sur un immeuble neuf, dédié au numérique (2027)
- » Santé : le Sully Santenov, 9 000 m² développés sur un immeuble neuf, dédié aux entreprises de la santé (2026)
- » Agri et agro-écologie : site Agronov, Technopôle moteur de la transition agricole.

© Ville Dijon





**Les grandes
opérations
immobilières
et foncières
emblématiques**
de la dynamique
métropolitaine



Écopôle Dijon Valmy

QUELQUES ÉLÉMENTS-CLÉS :



Emprise globale de **60 ha** sur les tranches I, II et III



130 000 m² de surface de plancher à construire sur la tranche III déjà bien engagée



5 ha de foncier mobilisables pour les tranches II et III



4 500 emplois privés déjà présents sur site



Implantations récentes : C-Page, Hôtel B&B, Galileo Global Education, Ecole De Commerce Et De Management, Heller Machines Outils France

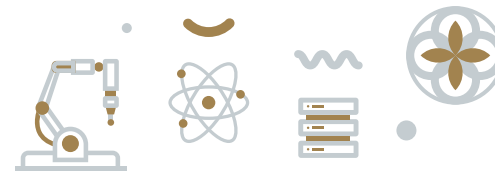
Parc tertiaire pour des projets à haute qualité environnementale

Situé au Nord de Dijon, l'Écopôle Valmy est un parc destiné au développement des emplois tertiaires supérieurs. Construit selon une approche durable et écologique, il s'inscrit dans la volonté d'une croissance dijonnaise responsable et offre aux collaborateurs des entreprises qui s'y installent un environnement de travail valorisant et à haut niveau de service.

Des bâtiments exceptionnels tels ceux inaugurés en 2024 comme C-PAGE ou la CAISSE D'ÉPARGNE-BOURGOGNE FRANCHE-COMTE (un des plus importants bâtiments bois de France) sont les exemples les plus récents et parmi les plus emblématiques de la qualité bâtiminaire du parc d'activités ; avantage indéniable : la desserte par le tramway à moins de 25 mn de la gare et de l'hypercentre, combinée à de solides installations hôtelières ou d'accueil en flex office.



© Agence Patriarche



Écoparc Dijon Bourgogne

QUELQUES ÉLÉMENTS-CLÉS :



Emprise globale de **185 ha**



60 ha commercialisables dès 2026 pour initier les tranches II et III



Activités productives & tertiaires supérieures



Implantations récentes : EURO-INFORMATION, PACIFICA, EUROGERM, FILAB



Accès : voie express vers Dijon et connexion directe au réseau autoroutier, 20 min de la gare, ligne bus Flexo, voie cyclable depuis Dijon Centre

Pour vos grands projets industriels !

Situé à l'entrée Est de Dijon métropole, sur les communes de Saint-Apollinaire et Quetigny, l'écoparc est destiné aux activités productives & servicielles à caractère durable et exemplaire. Ce parc a pour ambition de devenir un projet pilote en termes de qualité d'usage et d'ambition environnementale.

Il constitue la principale opération publique d'aménagement économique de la métropole dont la tranche II sera opérationnelle en 2026 apportant ainsi 60 ha supplémentaires à l'offre foncière du territoire C'est un site incontournable à considérer pour vos projets d'implantation ou de relocalisation.



Parc d'activités de **Beaugregard**

QUELQUES ÉLÉMENTS-CLÉS :



Emprise globale de **80 ha**



60 ha commercialisables à terme, 20 ha encore disponibles dont 10 ha d'un seul tenant



Activités industrielles, productives & services associés



Implantations récentes : SAVOYE, GIPHAR, URGO, EIFFAGE ENERGIE SYSTEMES...



Accès : raccordement direct à la rocade et aux autoroutes A39, A31 vers A6, A38 vers A6

Pour les projets d'activité productive et de logistique industrielle

Situé au Sud de Dijon métropole, dans le prolongement des parcs d'Oscara à Longvic et Ouges, ce parc est destiné en priorité aux activités industrielles et productives. Il offre des lots de tailles variées pouvant intéresser tant les PME que les grands établissements. Le site dispose d'encre 20 ha de foncier disponible dont 10 ha d'un seul tenant.

Ce programme allie qualité urbaine et paysagère pour répondre à ses objectifs en termes de développement durable et aux besoins logistiques et d'entreposage du tissu économique local.



© Dijon Métropole



AgrOnov

QUELQUES ÉLÉMENTS-CLÉS :



Emprise globale de **20 ha**



Cible : entreprises et start-ups de l'innovation agronomique & agroalimentaire



Dernières implantations : ARDPI Biotech, SON, Cellaven



Accès : 20 min du centre-ville, parkings relais,

Site d'excellence de l'agro-écologie

Situé au sud de Dijon métropole, Agronov est un technopôle qui œuvre en faveur de l'innovation en agroécologie, moteur de la transition agricole. Au service d'une agriculture durable, Agronov, véritable lieu de convergence de compétences, donne aux structures hébergées sur site l'opportunité de développer les réseaux dont elles ont besoin pour mener à bien leurs projets d'innovation.

L'extension « Agronov 3 » est engagée et offrira bientôt des surfaces d'accueil additionnelles, singulièrement pour vos activités de R&D. Les derniers terrains à acquérir sont également mobilisables sur moins de 10 000 m².



Parc de la Chocolaterie

Pour vos grands projets de logistique urbaine et d'activité productive

À moins de 3 km de l'hypercentre de Dijon, est en train de naître sur l'ancienne usine de la Chocolaterie de Bourgogne un immense complexe comprenant plus de 52 000 m² SDP. Dédié prioritairement à l'activité productive et à la logistique urbaine, ce parc accueillera également un pôle de loisirs, un pôle tertiaire de 5 000 m² SDP avec un hôtel et services de restauration et enfin près de 10 000 m² de lots dédiés aux TPE/PME.

Ce projet unique développé par AXIM offre de multiples opportunités aux investisseurs comme aux entreprises exploitantes. Sa visibilité depuis la rocade dijonnaise avec un linéaire de 400 m est tout bonnement exceptionnelle.



Le Sully Santenov

Future vitrine R&D du biocluster Dijonnais

Imaginé par Dijon métropole et la Technopôle Santenov Dijon Bourgogne, le Sully Santenov est le nouveau bâtiment « totem » de la santé à Dijon, qui accueillera en 2026 de nouvelles activités de formation, de recherche, d'innovation et d'entrepreneuriat dans les domaines de la santé et du numérique. Espace unique de 9 330 m², il est situé à proximité immédiate des laboratoires de recherche, des écoles d'ingénieurs, du CHU et des entreprises technologiques installées sur le parc d'activités Mazen-Sully. Inscrit dans le premier pôle régional des industries de santé, il rassemblera aussi bien des étudiants, actifs en formation, que des entrepreneurs, des industriels et des chercheurs.

Cette dynamique collective permettra de favoriser les échanges d'idées et le développement de projets scientifiques et d'entrepreneuriat afin de positionner Dijon parmi les grandes capitales françaises de l'innovation et de la recherche en santé

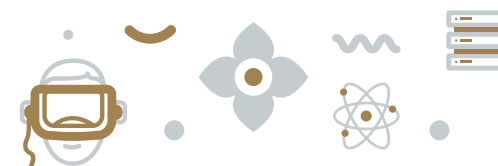


Symbiose « Les Longènes »

Un pôle tertiaire, au cœur de la vallée de la santé à Dijon

Opération d'aménagement conduite par Eiffage Immobilier sur 5 ha de foncier, avec un permis d'aménager de 39 000 m² dont 30 000 m² à dominante santé.

Idéalement situé en bordure de rocade et à proximité du campus hospitalo-universitaire de Dijon, le programme dispose de larges capacités à accueillir des développements tertiaires.



Technov

Le futur site totem de la métropole pour la tech et le numérique

Opération d'aménagement conduite par D3B, la SEM patrimoniale de Dijon prévoit à l'horizon 2027 un bâtiment de 6000 m² dédié au numérique et la tech dijonnaise qui sera localisé au pied du tramway et au cœur du campus universitaire de Dijon.

Le projet proposera des espaces locatifs classiques mais également des espaces communs pour l'ensemble des acteurs, des salles de réunion, du co-working...

Données sur le marché immobilier dijonnais

Dijon est marché immobilier actif, le plus important de la région, avec plus de 40 000 m² de transactions réalisées en 2023 pour les locaux d'activités, un peu moins de 40 000 m² pour les transactions de bureaux, 17 000 m² pour les entrepôts.

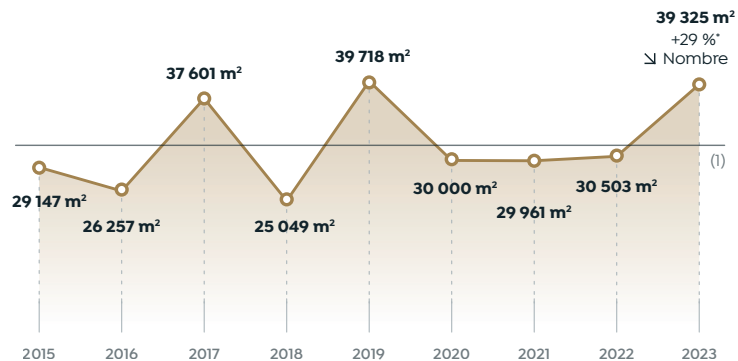
L'ensemble des données ci-après sont tirées de l'Observatoire de l'Immobilier d'Entreprise de Côte-D'Or. Cet Observatoire est piloté par la CCI Côte-d'Or · Saône-et-Loire, avec ses partenaires conseils en immobilier d'entreprise : Arthur Loyd, BNP Paribas Real Estate, CBRE Impact, Cushman & Wake-field, NCBC, Voisin Immobilier et MAX-IM.



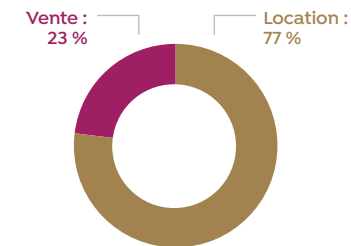
LE MARCHÉ DES BUREAUX

Demande placée en bureaux

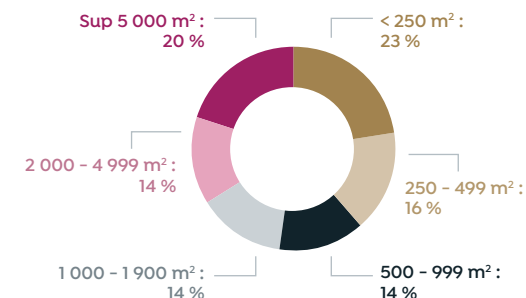
Demande placée : 39 325 m²
Moyenne décennale : 31 951 m²



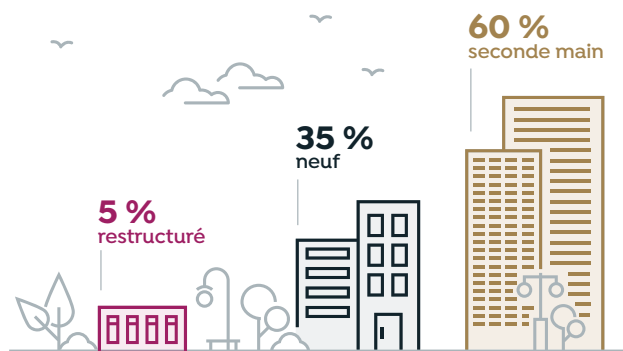
Répartition de la demande placée en nombre



Répartition de la demande placée en volume



Le niveau des prix à la vente et à la location



Répartition de la demande placée en volume

Prix du m² à la location :

- Dijon centre NEUF : 165 à 185 €
- Dijon centre 2nde MAIN : 135 à 160 €
- Périphérie NEUF : 150 à 170 €
- Périphérie 2nde MAIN : 100 à 155 €

Prix m² à la vente :

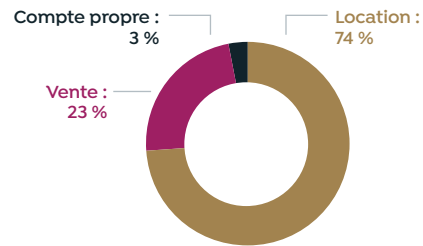
- NEUF : 2 400 à 3 700 €
- 2nde MAIN : 950 à 2 700 €



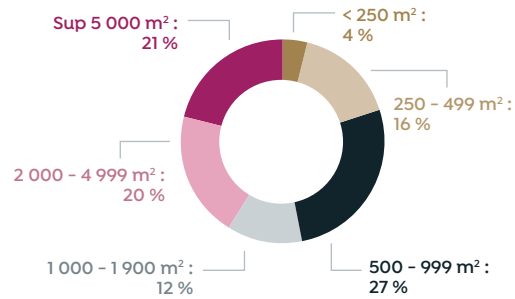
LE MARCHÉ DES LOCAUX D'ACTIVITÉS

Demande placée : 40 659 m²
Offre disponible : 40 300 m²

Répartition de la demande placée en nombre



Répartition de la demande placée en volume

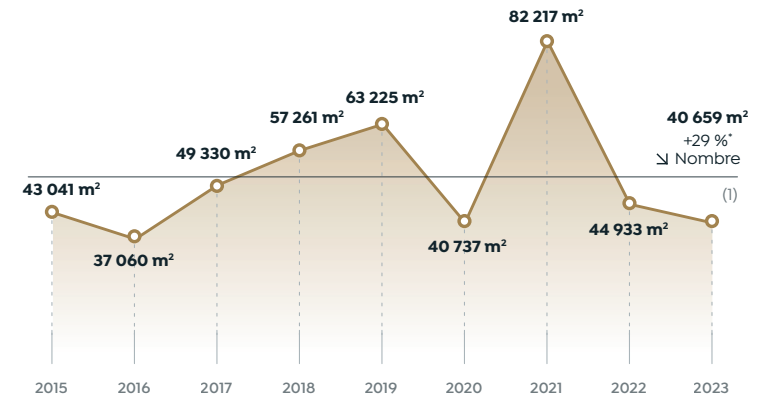


Prix du m² à la location :

- NEUF : 90 à 100 €
- 2^{nde} MAIN : 50 à 90 €

Prix m² à la vente :

- NEUF : 1 200 à 1 400 €
- 2^{nde} MAIN : 600 à 1 100 €



(1) Moyenne glissante sur 9 ans



Le réseau de parcs d'activités à Dijon Métropole

4 OPÉRATIONS EN COURS DE COMMERCIALISATION

- 1 • Écopôle Valmy :**
Tertiaire de bureaux
- 2 • Écoparc Dijon Bourgogne :**
Activités & Bureaux
- 3 • Parc de Beauregard :**
Activités industrielles et productives
- 4 • Agronov' :**
Technopôle agroenvironnement

Bureaux

- 5 • PARC TECHNOLOGIQUE ET DE L'EUROPE
- 6 • PARC DES GRANDS CRUS
- 7 • PARC DU CAP VERT ET DU GOLF
- 8 • PARC DE MIRANDE
- 9 • NOVAREA

Activités industrielles et productives

- 10 • ZAE CAPNORD
- 11 • ZI LONGVIC
- 12 • ZI CHEVIGNY
- 13 • PARC MAZEN-SULLY
- 14 • ZA BOIS GUILLAUME

Activités Mixtes

- 15 • LES PORTES DU SUD
- 16 • ZA AHUY FONTAINE
- 17 • ZA DE L'EUROPE
- 18 • ZA DAIX TALANT
- 19 • SECTEUR DES LONGÈNES
- 20 • ZA LA PLUCHARDE
- 21 • ZA LA LISIÈRE

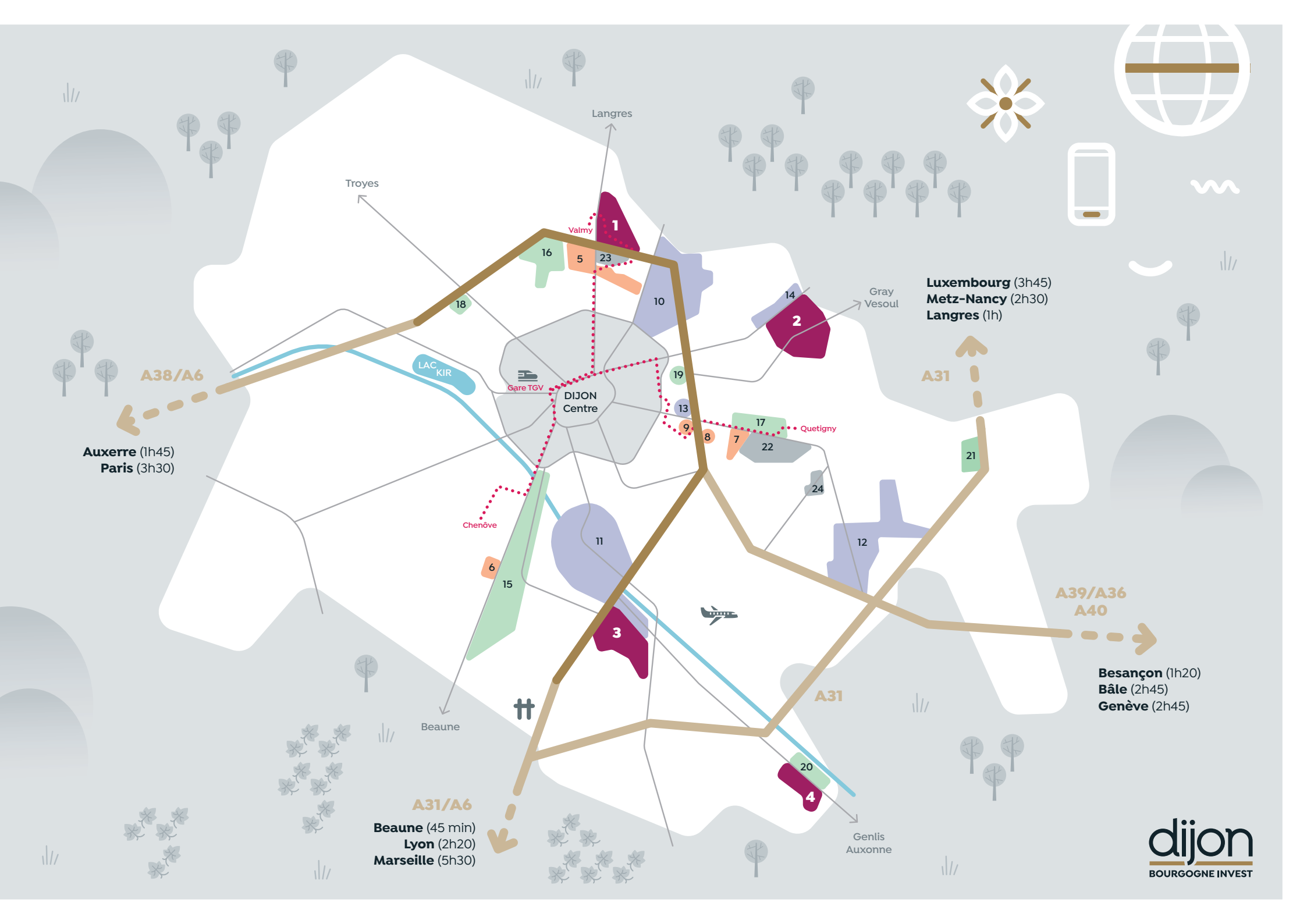
Commerces

- 22 • LE GRAND-MARCHÉ
- 23 • TOISON D'OR
- 24 • LES TERRES ROUSSES



Accès

- Tram
- Gare TGV
- Aéroport d'affaires
Dijon Bourgogne
- Réseau autoroutier
- Voie rapide
- Canal de Bourgogne
- Terminal Rail-Route



Langres

Troyes

Valmy

DIJON Centre
Gare TGV

Gray Vesoul

Auxerre (1h45)
Paris (3h30)

Luxembourg (3h45)
Metz-Nancy (2h30)
Langres (1h)

Chenôve

Quetigny

A39/A36
A40

Besançon (1h20)
Bâle (2h45)
Genève (2h45)

Beaune

Genlis Auxonne

A31/A6
Beaune (45 min)
Lyon (2h20)
Marseille (5h30)

dijon
BOURGOGNE INVEST

l'agence d'attractivité de la métropole de Dijon.

L'agence contribue à la croissance durable du territoire. Elle facilite l'implantation d'entreprises et le développement de projets d'investissement à Dijon. Elle accompagne également les entreprises locales dans leurs projets d'extension, de relocalisation ou de regroupement sur le territoire.

La force de l'agence c'est sa connaissance intime du territoire, de ses acteurs et de son écosystème que les chargés d'affaires mettront au service de vos projets.

NOTRE OFFRE DE SERVICES

DBI met à disposition des investisseurs et des entreprises une plate-forme complète de services d'accompagnement



IMMOBILIER ET FONCIER

Recherche détection de locaux ou terrains en adéquation avec vos projets.
Organisation de visites de sites.



RESSOURCES HUMAINES

Aide au recrutement, mobilisation des acteurs locaux spécialisés.



INGÉNIERIE FINANCIÈRE

Identification des leviers de financement et des aides adaptées à vos besoins.



MOBILITÉ SALARIALE ET FAMILIALE

Simplification de l'installation des salariés et de leurs familles à travers le programme « Chouette Move ».



JURIDIQUE ET FISCAL

Accompagnement légal et fiscal en lien avec le réseau de partenaires de Dijon Bourgogne invest.



RÉSEAU DE PARTENAIRES

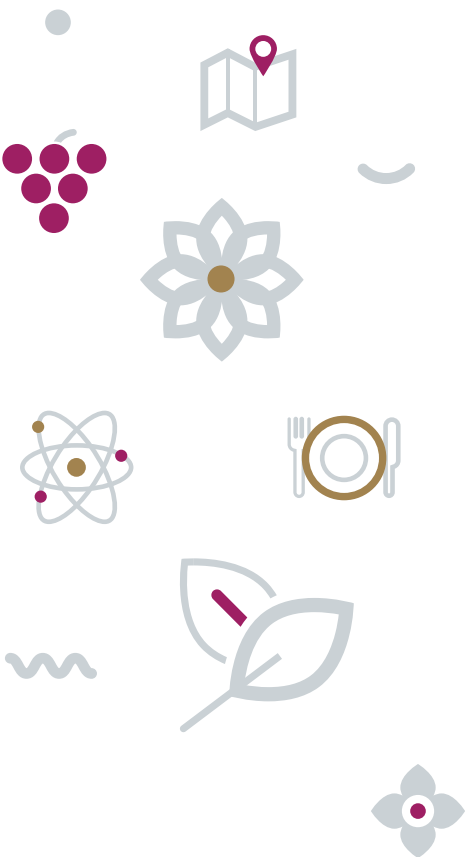
Mise en relation avec l'écosystème local.

NOS ENGAGEMENTS POUR ACCOMPAGNER VOS PROJETS ET GARANTIR LEUR RÉUSSITE :

- ✓ **UN INTERLOCUTEUR UNIQUE DÉDIÉ**
pour faciliter la gestion de votre projet un interlocuteur unique au sein de l'agence aura pour mission de vous accompagner de la phase préparatoire à la mise en service de votre implantation.
- ✓ **UN TRAITEMENT EN TOUTE CONFIDENTIALITÉ**
nous attachons une grande importance à la confidentialité de votre projet. Seuls les acteurs que vous aurez validés seront informés du projet.
- ✓ **ENGAGEMENT '48H00'**
la réactivité est notre priorité. Dijon Bourgogne invest prend en charge votre dossier dans un délai maximum de 48h.
- ✓ **GRATUITÉ**
les services apportés par l'agence ne sont pas facturés. Ils ont un coût qui est assumé par l'agence au bénéfice de la réussite de votre projet.
- ✓ **UN ACCOMPAGNEMENT PERSONNALISÉ**
parce que votre projet est unique, notre service l'est aussi. Nous organisons en fonction de vos besoins des visites de sites, fonciers et objets immobiliers à Dijon susceptibles de vous accueillir.

La métropole dijonnaise vous intéresse ?

Vous avez un projet d'implantation, d'extension ou de reprise ? Vous souhaitez investir ou développer un projet ? Que vous soyez une start-up de la tech, une PME, une ETI ou un grand groupe international, que vous soyez une entreprise française ou étrangère, DBI est le point d'entrée qu'il vous faut !



dijon

BOURGOGNE INVEST

Entreprendre et s'implanter à Dijon

40 avenue du Drapeau
21000 Dijon France
+ 33 3 80 68 02 90

contact@dijonbourgogneinvest.fr

dijonbourgogneinvest.fr

